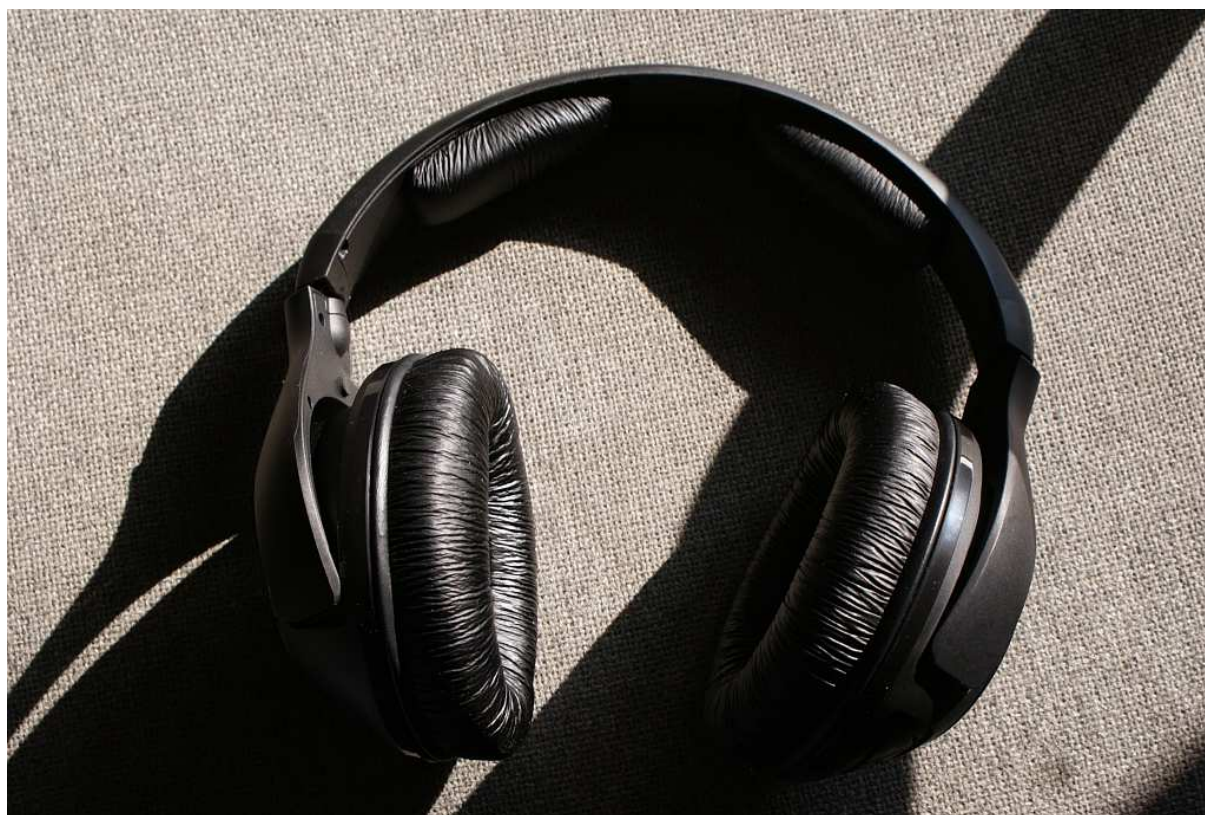


SŁUCHAWKI BEZPRZEWODOWE SENNHEISER HDR-160 Z NADAJNIKIEM TR-160

Zdjęcie 1. Słuchawki – jak wyglądają każdy widzi ☺

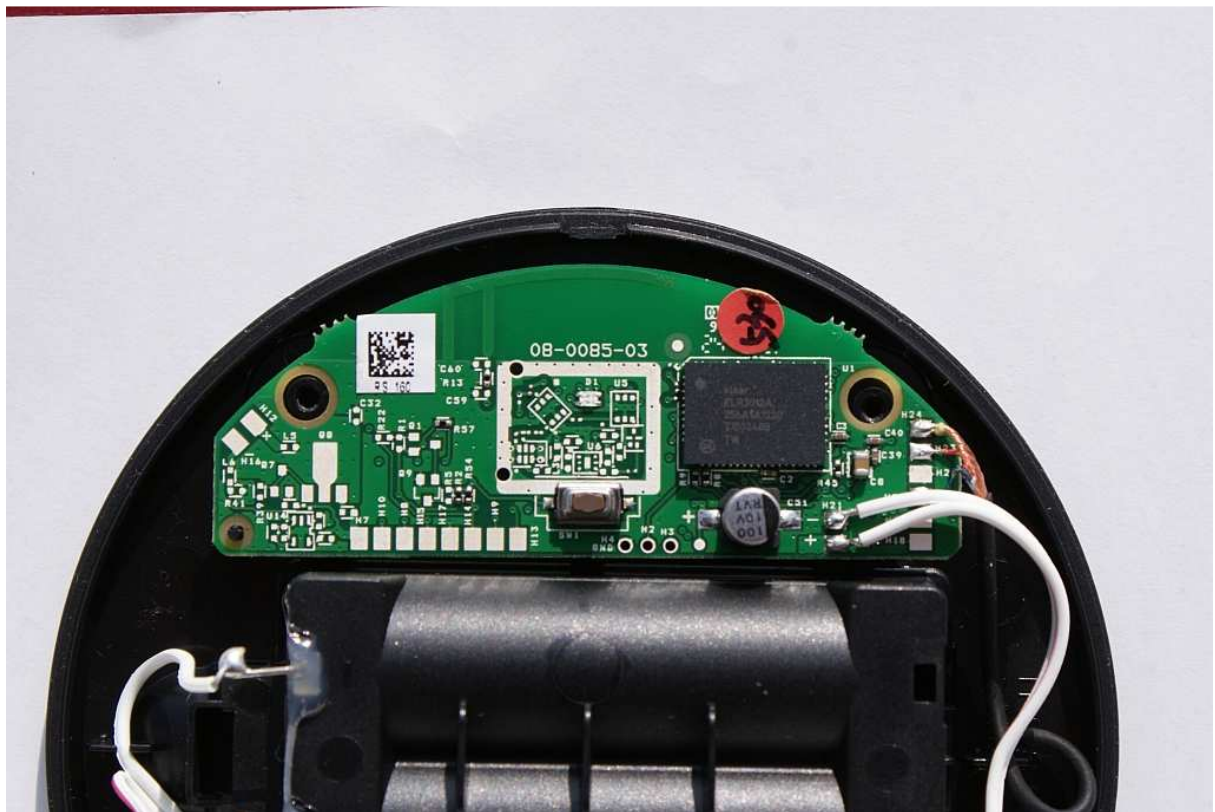
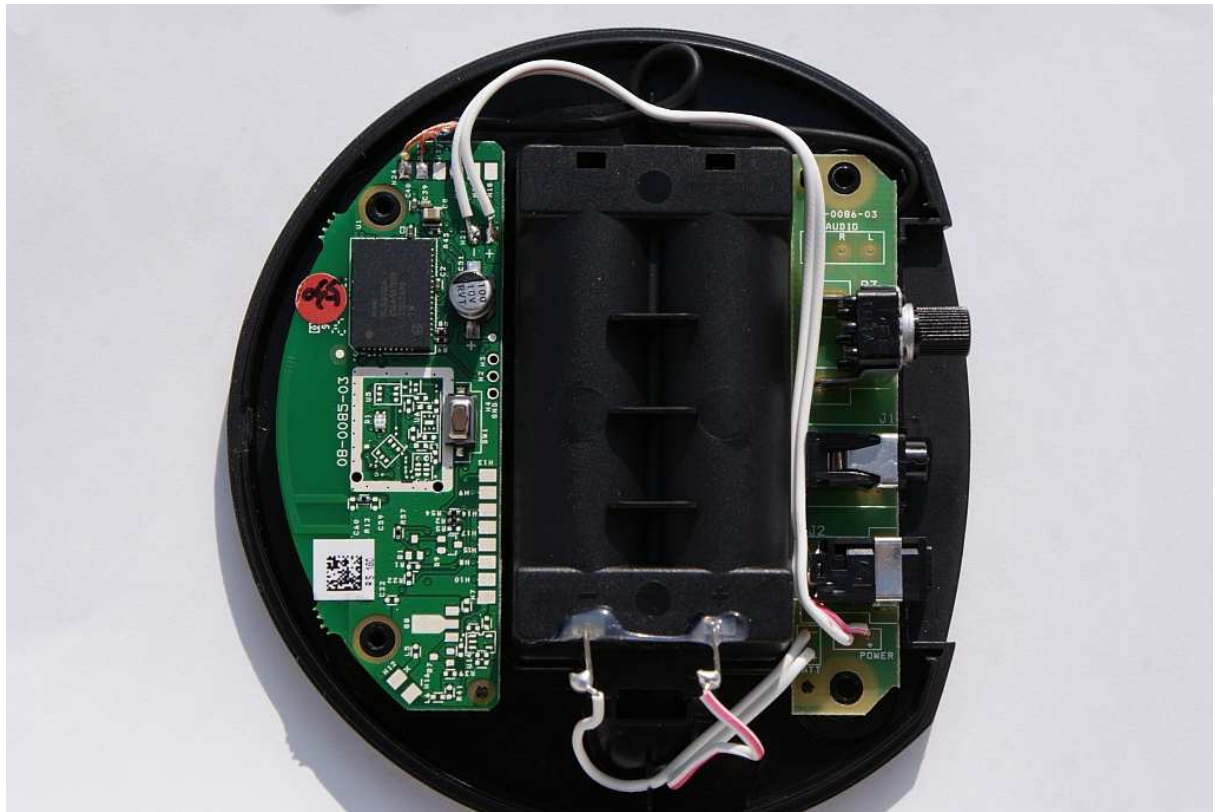


Zdjęcie 2. Nadajnik TR-160 z MXT PRO.

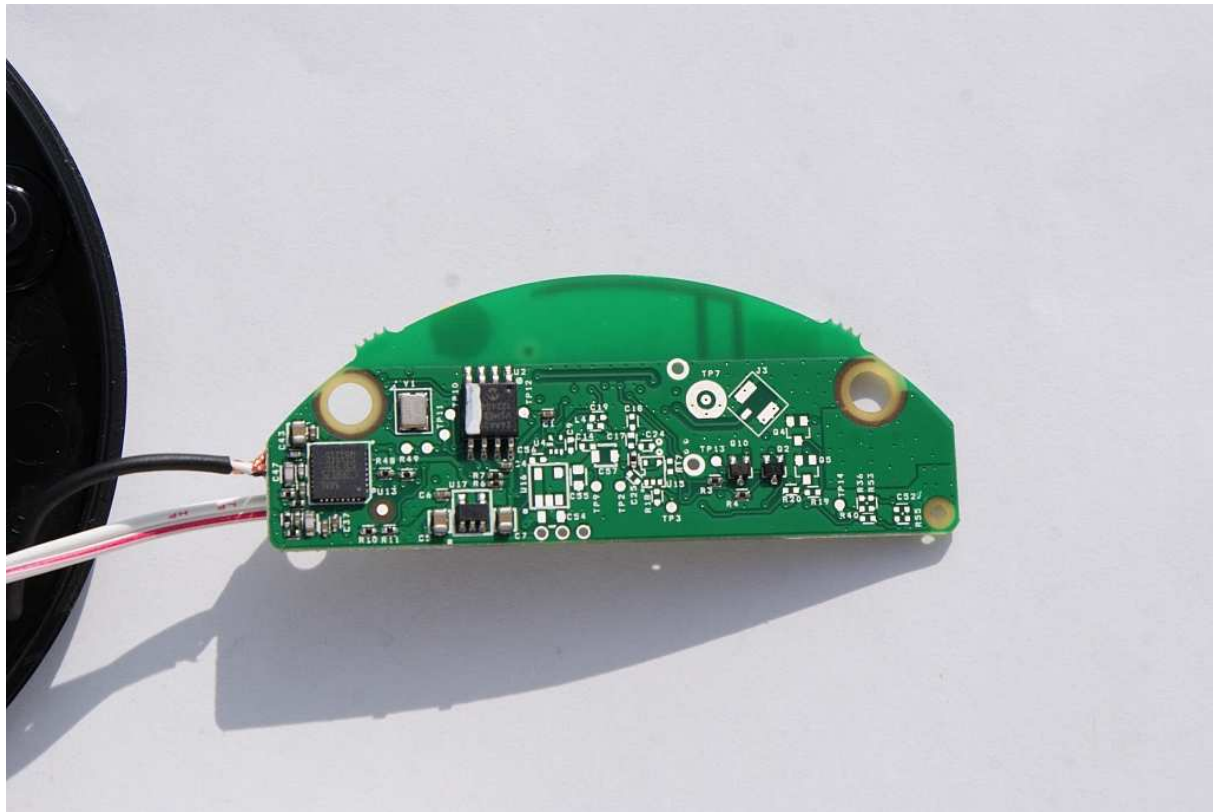




Zdjęcie 3. PCB – można pokusi się o montaż w innej obudowie, etc.







Taktyk